

Spotkanie otwierające



Projekt współfinansowany ze środków Unii Europejskiej w ramach Programu Operacyjnego Pomoc Techniczna 2014-2020



Rzeczpospolita
Polska

Unia Europejska
Fundusz Spójności



Diagnoza dzielnicy

STARA DĄBROWA

Plan spotkania



1. Informacje wstępne
2. Działania inwestycyjne
3. Zebrane pomysły
4. Wyniki mapowania
5. Diagnoza dzielnicy

Cel spotkania



Przeprowadzenie diagnozy dzielnicy.

Dzielnica Stara Dabrowa



dialog / otwartość / zaangażowanie



liczba mieszkańców

116 103

kwota przeznaczona na dzielnicę
w ramach DBP 2.0 w roku 2019

101 113,68 zł

1.26% z sumarycznej kwoty 7 999 925,58 zł

charakter dzielnicy

miejski

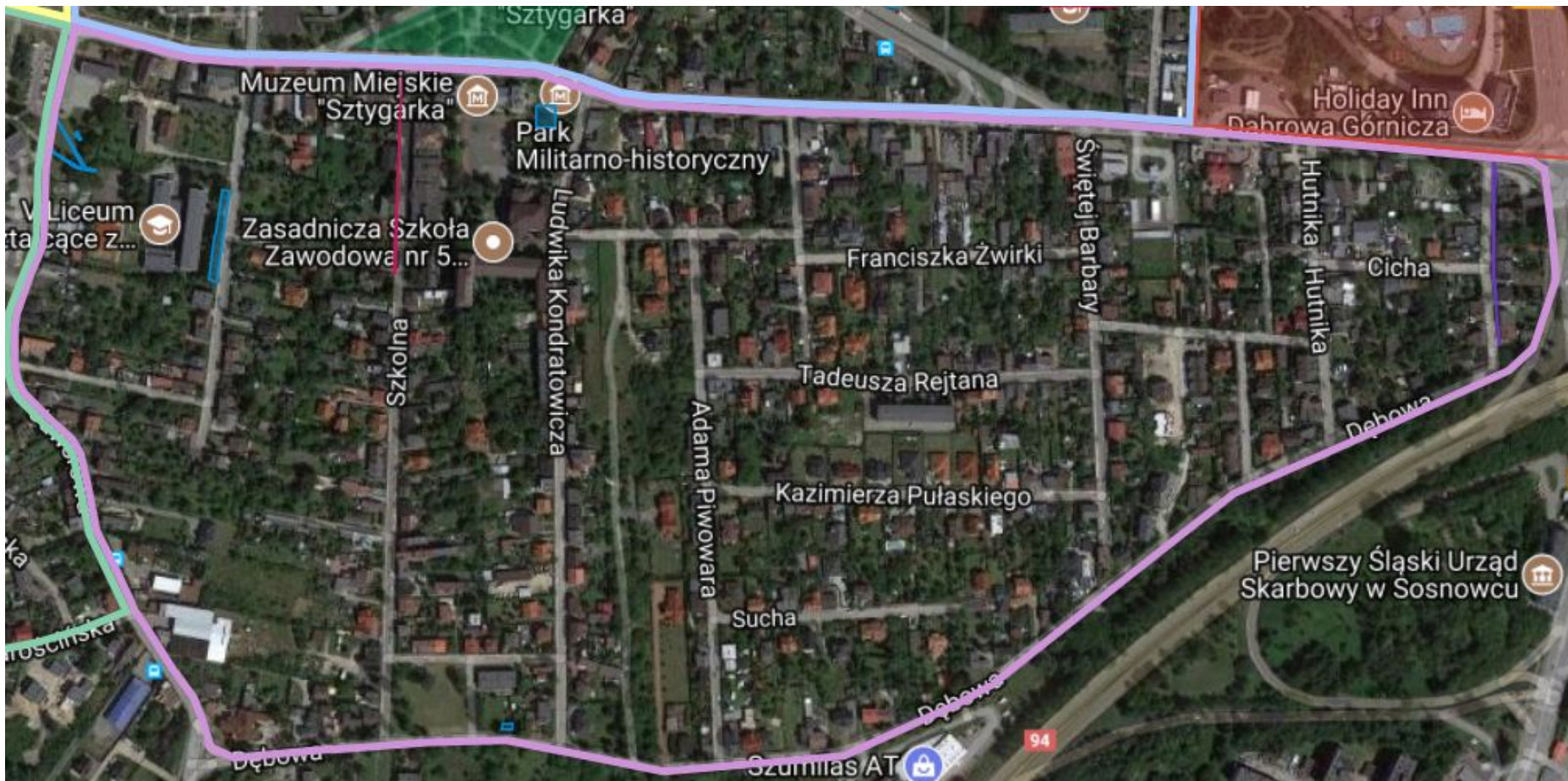
rodzaj zabudowy

niska wolnostojąca

Granica dzielnicy



dialog / otwartość / zaangażowanie



Działania inwestycyjne



Spis działań:

- zrealizowanych w ostatnich latach w dzielnicy
- w trakcie realizacji
- planowanych do realizacji
- również opis tych działań, których nie udało się wdrożyć

Zebrane pomysły



Lista pomysłów:

- zebranych podczas poprzedniej edycji DBP
- inne przedsięwzięcia i zapytania mieszkańców oraz radnych

Czym jest DBP?



Budżet Partycypacyjny to forma konsultacji społecznych w sprawie przeznaczenia części pieniędzy z budżetu miasta na pomysły zgłaszane przez mieszkańców.

DBP VI edycja

Warto przypomnieć, iż nowy model został przygotowany na bazie doświadczeń z czterech poprzednich edycji przez zespół ds. wypracowania nowego modelu Budżetu Partycypacyjnego, powołany przez Prezydenta Miasta w 2016 r., a składający się z 15 mieszkańców naszego miasta, którzy w sposób znaczący angażowali się w poprzednie edycje. Jego wdrożenie w 2017 r. wymagało sprostania wielu wyzwaniom, które są nieodłącznym elementem innowacji społecznych. Proces udało się zrealizować w pełni, co potwierdza 171 zorganizowanych w dzielnicach spotkań, w czasie których pod opieką Animatorów Dzielnicowych wypracowano 77 projektów z 292 pomysłów. Ogółem w spotkaniach wzięło udział 579 raz policzalnych osób. Głosowanie było konieczne tylko w jednej z dzielnic. Oczywiście nie udało się uniknąć błędów i niedociągnięć, które dzięki prowadzonej ciągłej ewaluacji stały się przedmiotem dyskusji nad przedstawianym projektem uchwały. Warto dodać, iż realizacja innowacyjnego procesu spotkała się z dużym zainteresowaniem innych samorządów zarówno w kraju jak i zagranicą.

Przedstawiony projekt jest kontynuacją modelu DBP 2.0, w którym uwzględniono mocne i słabe strony realizacji ubiegłorocznej, przeanalizowano uwagi zgłaszane przez mieszkańców w procesie ewaluacji, a następnie konsultacji.

Czym jest DBP?



dialog / otwartość / zaangażowanie



schemat DBP

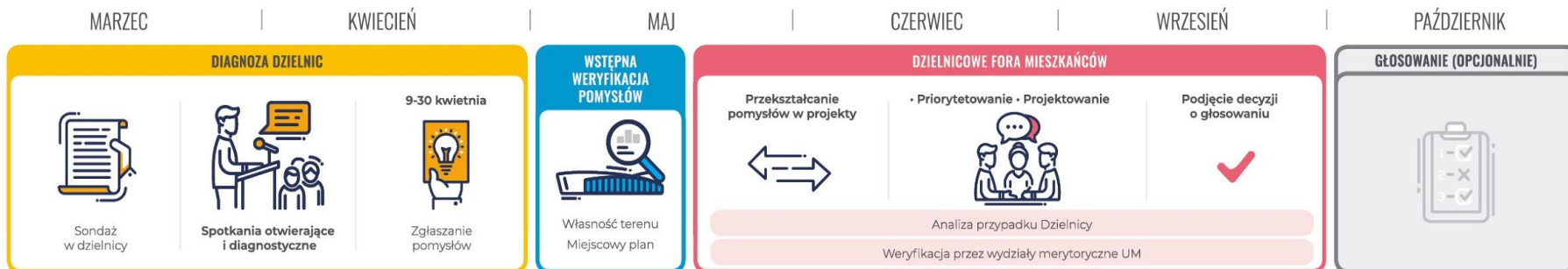
Spotkania otwierające
11-20 kwietnia

Zgłoś swój projekt
9-30 kwietnia



dialog / otwartość / zaangażowanie

Schemat Działania VI edycji



www.twojadabrowa.pl

tel. 518 270 597



**DABROWA
GÖRNICZA**
dla aktywnych



FABRYKA
PEŁNA ŻYCIA



**CENTRUM
AKTYWNOŚCI
OBYWATELSKIEJ**
w Dąbrowie Górniczej



**Fundusze
Europejskie**
Pomoc Techniczna



**Rzeczpospolita
Polska**

Unia Europejska
Fundusz Spójności



Czym jest DBP?



dialog / otwartość / zaangażowanie



DIAGNOZA DZIELNIC



Sondaż
w dzielnicy



Spotkania otwierające
i diagnostyczne

9-30 kwietnia



Zgłaszanie
pomysłów

WSTĘPNA WERYFIKACJA POMYSŁÓW



Własność terenu
Miejscowy plan

Czym jest DBP?



dialog / otwartość / zaangażowanie



DZIELNICOWE FORA MIESZKAŃCÓW

Przekształcanie pomysłów w projekty



• Priorytetowanie • Projektowanie



Podjęcie decyzji o głosowaniu



Analiza przypadku Dzielnicy

Weryfikacja przez wydziały merytoryczne UM

GŁOSOWANIE (OPCJONALNIE)



Inicjatywa Lokalna



Forma realizacji zadań publicznych przez administrację samorządową we współpracy z mieszkańcami.

Wyniki mapowania



Podczas poprzedniej edycji Budżetu Partycypacyjnego odbyło się “mapowanie dzielnicy”. Mieszkańcy, metodą warsztatową, wskazywali na:

- ważne miejsca w dzielnicy, jej mocne strony
- obszary problemowe, słabe strony dzielnicy

Przyjazna przestrzeń



- bezpieczna
- zielona
- oświetlona
- spokojna
- wygodna - bez barier architektonicznych

Ważne miejsca



mocne strony dzielnicy:

- muzeum “Szttygarka” w aspekcie historycznym, jako park naukowy;
- boisko szkoły jako miejsce ogólnodostępne, pełniące rolę rekreacyjno-sportową;
- tereny szkolne przy V LO mają jako miejsce rekreacji dla mieszkańców dzielnicy.

Obszary problemowe



słabe strony dzielnicy:

- nierówne chodniki lub ich brak na ulicach: - Szkolnej/Kondratowicza/Dębowej i dalej w kierunku Starzyńskiego 14 /prawa strona/ - Piwowara - Jaworowej - przy Szttygarce są za wąskie chodniki;
- “dziurawe drogi” na ulicach (Jaworowej i Dębowej) oraz „kocie łby” na ulicy Wigury;
- uciążliwy hałas od ul. Katowickiej; ● brak koszy przy ul. Dubois i ławek wzdłuż głównych ulic (....);
- brak oświetlenia na ulicy Jaworowej; ● brak widoczności na skrzyżowaniu od ul.Górnicej, który zagraża bezpieczeństwu drogowemu.

Diagnoza dzielnicy

Na podstawie “mapowania dzielnicy” z poprzedniej edycji DBP oraz sondaży przeprowadzonych z mieszkańcami w dzielnicy rozpoznano:

- przestrzenie publiczne
- przestrzenie półprywatne
- przestrzenie puste
- ciągi spacerowe
- ciągi tranzytowe (bariery przestrzenne)
- ofertę rekreacyjną dzielnicy

Diagnoza dzielnicy

Na podstawie sondaży przeprowadzonych z mieszkańcami w dzielnicy rozpoznano miejsca problemowe:

- w całej dzielnicy bardzo stara kanalizacja/zapada się ul.Hutnika2 -przejazd tirów
- ul.Barbary 4,18,26:
stare,dziurawe,chodniki,psie kupy,brakuje koszy,brak sprzątnia trawników
szum od trasy szybkiego ruchu-Sosnowiec,maszt "Playa"protest
- brakuje placu zabaw-ul.Piwowara,Dekerta dla małych dzieci

Przestrzenie publiczne



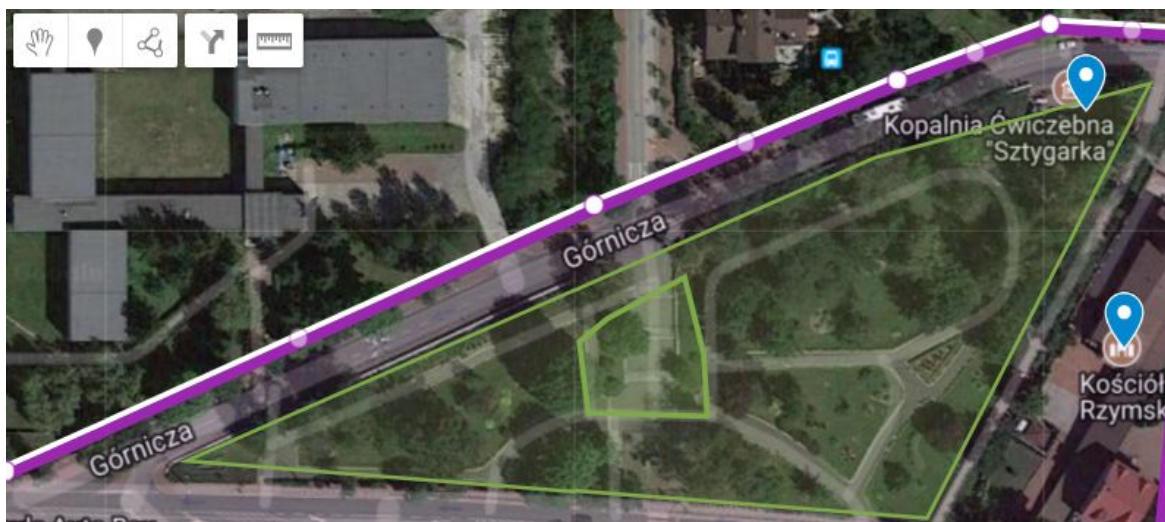
Otwarte przestrzenie między budynkami, które są dostępne dla wszystkich, określone miejsca, z których mieszkańcy swobodnie korzystają.

Przestrzenie publiczne



1 Skwer miejski przy Sztygarce

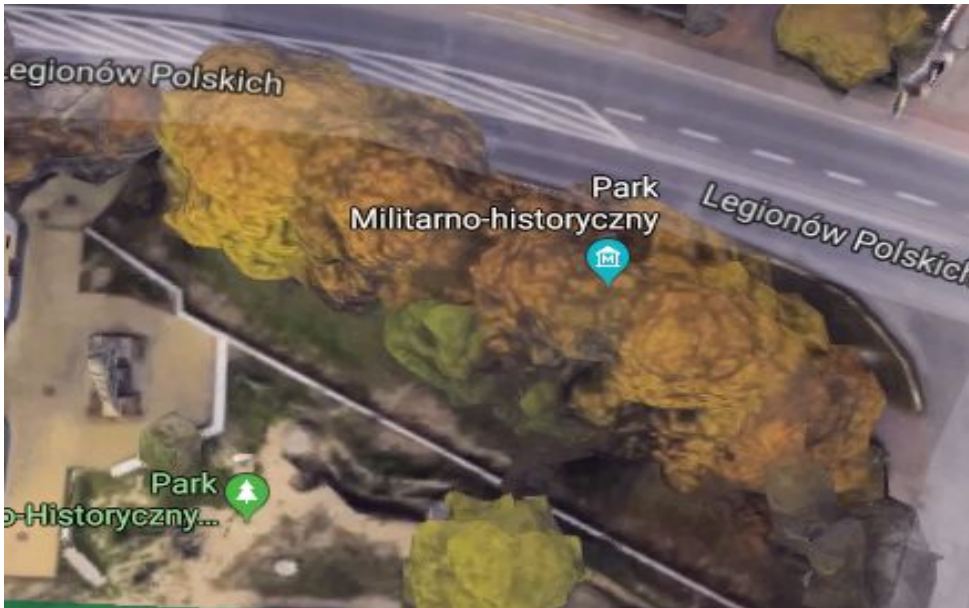
Przestrzeń spacerowa, zadbana, z zielenią urządzoną, w stronę centrum miasta. Jak jeszcze można wykorzystać to miejsce?



Przestrzenie publiczne

2. Park Militarno-historyczny „Reduta”

Obok budynku Muzeum Miejskiego „Szttygarka” przestrzeń spacerowa, duży obszar. Dzięki zaangażowaniu jego pracowników, wielu firm dąbrowskich oraz wolontariuszy – pasjonatów militariów jest zadbana i oświetlona . Mieszkańcy wskazują to miejsce jako przyjazne .



Przestrzenie półprywatne



Otwarte przestrzenie między budynkami, które są dostępne dla wszystkich, ale wytyczone przez pewną grupę mieszkańców (nie raz można dokładnie wskazać kto tam bywa), np. przydomowe ogródki, zagospodarowanie wspólnych podwórek.

Przestrzenie półprywatne



1. Parking przy "SztYGarce"
2. Parking na ul. Rejtana



Przestrzenie puste



Przestrzenie, z których nikt nie korzysta, które nie pełnią żadnych funkcji użytkowych w dzielnicy, często niedostępne.

Przestrzenie puste



1 Tereny nieużytkowane

Przestrzeń z gęstymi zaroślami, nie posiada ścieżek, od ulicy nie ma chodnika. Nikt z tej przestrzeni nie korzysta ...lokalizacja:

- od Katowickiej -ul.Dębowej
- między Jaworową a VLO
- nieużytki między ul.Szkolną a Kondratowicza i Piwowara

Ciągi spacerowe

Deptaki, ciągi spacerowe (takie główne w dzielnicy),
np. często użytkowane przez rodziny z dziećmi?

brak

Ciągi tranzytowe



NIE wszystkie drogi - tylko te, które stanowią wyraźne **bariery**, np. w drodze dzieci do szkoły lub na przystanek komunikacji publicznej. Np. gdy mieszkańcy skarżą się na hałas, ekrany dźwiękoszczelne, gdy brakuje przejść dla pieszych, itp.[npul.Legionów?/pomysł złożony 10.04br /](#)



dialog / otwartość / zaangażowanie



Ciągi tranzytowe





Oferta rekreacyjna dzielnicy

dialog / otwartość / zaangażowanie

Aktywności deklarowane przez mieszkańców.

Zaznaczone miejsca (punktowo) wraz z opisem oferty rekreacyjnej dla mieszkańców (warsztatów, spotkań, itp.) w roku 2018 (parafie, szkoły, muzeum).

link do mapy diagnozy dzielnicy:
<https://www.google.com/maps/d/u/0/edit?mid=1D5qSDcTlqv6jiQaUzToUYSd80L5ITTer&ll=50.316572087938496%2C19.186913949999962&z=16>



I spotkanie Dzielniczowego Forum Mieszkańców
24.05br czw.godz.17

Zgłoś się do swojego animatora dzielnicowego!

ewa.stepiewska@naprawsobiemiaasto.eu

Dziękuję za uwagę



Projekt współfinansowany ze środków Unii Europejskiej w ramach Programu Operacyjnego Pomoc Techniczna 2014-2020



Unia Europejska
Fundusz Spójności



Podsumowanie spotkania

Dzielnica Stara Dąbrowa

Miejsce: Muzeum “Szttygarka”

Data: 12.04.2018 r.

Godzina: 17:00

Prowadzący: Animator Ewa Stęplewska

Liczba uczestników: 6

Podsumowanie spotkania

Mieszkańcy zwrócili szczególną uwagę na :

dostarczenie info z urzędu co do działań remontowych Pawilonu V

Głównym problemem w dzielnicy są:

- stara kanalizacja w całej dzielnicy ,która często powoduje zapadanie się nawierzchni jezdni
- wszystkie drogi i chodniki i są od lat nieremontowane albo ich nie ma /pisma kierowane do urzędu od 2010r np.ul Jaworowa/
- potrzeba większej ilości ławek i koszy w całej dzielnicy oprócz lokalizacji już realizowanych projektów
- potrzeba rozbudowy i modernizacji Parku Militarnego”Reduta”/rozbudowa alejek ,postawienia ławek i doświetlenia oraz monitoringu/ a także po odpowiedzi co dalej z Pawilonem V -pomysł na park naukowy

